



复盛-在您身边的空压机及节能专家
Fusheng stands by your side with total solution of compressors and energy savings.



SWTII系列无油螺杆空压机
SWTIII系列无油螺杆空压机
45~275kW



复盛公司对此型录保留最终解释权
2022©第一版



追求卓越 丰富人生

自1953年创立以来，复盛公司始终秉持“创新改革，追求卓越的产品与服务”的理念，从设计的最佳化、过程的合理化及服务的快速化，均一丝不苟地运用ISO9001及精益制造的精神。并坚信“品质看得见，过程是关键”，制造出符合顾客需求的产品，让产品行销世界60余国，深受各行业用户的赞誉与信赖，同时创造出更高的附加价值。

多元化，国际化及顾客导向，使我们的策略从空气及冷媒压缩机，高尔夫球头到电子产业，乃至贸易及环保。而推展国际行销网是发展的重点，我们在中国台湾和大陆（北京、上海、中山）、越南、美国（匹兹堡，圣路易斯）、德国、西班牙、印度等地都有生产基地，并在泰国、马来西亚和印尼等国设立了分公司。复盛的授权经销商更是遍布全球，能够及时为我们尊贵的用户提供更高品质的服务。

一直以来，复盛不断追求卓越，以获得更高的产品及服务品质，从而满足客户的需求，让这份期许带给人们更多的福祉，助力产业优化，改善环境生态，丰富你我人生。



SWTII & SWTIII SERIES

SWTII & SWTIII 系列无油螺杆空压机

独特的设计使效率更高

通过控制压降，优化冷却效果，把不必要的压力损失和热消耗降低到微乎其微。这一系列独特设计是您可以获得更大的产气量。不仅节能，同时空压机也更为可靠的运行。

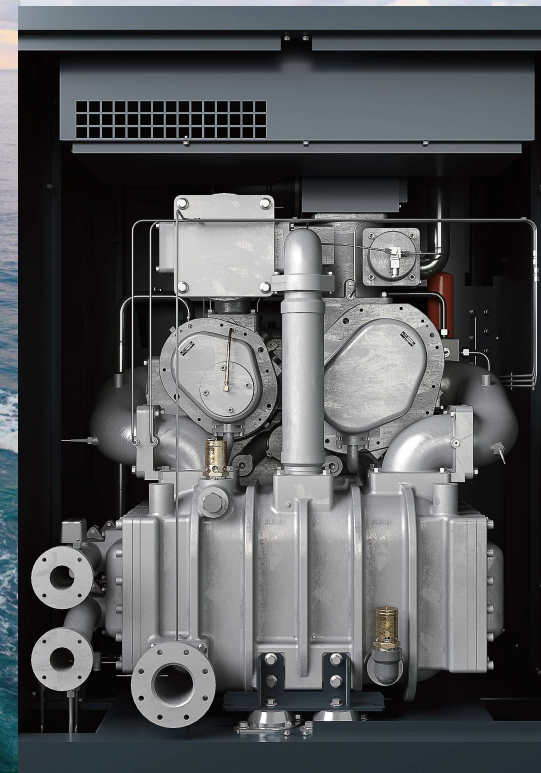
创造无忧的无油效果

高强度轴承

特制的抗磨轴承，轻松承载所有负载，优化的力学设计，使轴承寿命进一步得到了保证。

高等级齿轮

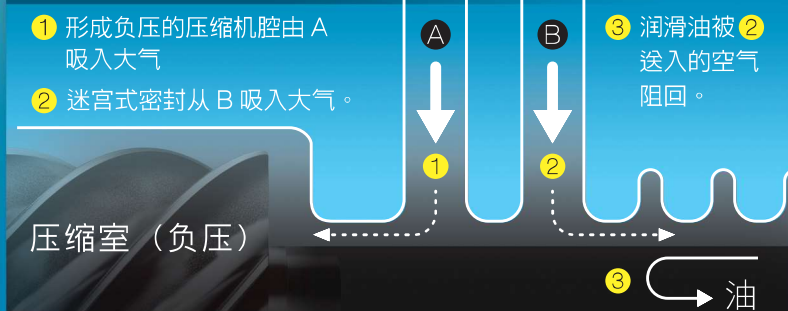
采用高等级的精密齿轮，并且在驱动齿轮的输入端还装有改良的带唇边密封件，防止润滑油渗入到压缩腔体内



完全无油压缩保障

独特设计，2个大气开放孔结构，即使长时间连续卸载运行，也可杜绝润滑油从轴封处混入压缩空气中，保证压缩腔内绝对无油。

卸载运行时



超薄的超级涂层

独特的超薄转子涂层，在相关测试下均显示了惊人的粘着力和耐久性，涂层本身重量轻，更杜绝了脱落的可能性。

作为非接触性传动，转子的间隙经过精密测试控制在理想精度，将压缩腔内的空气泄露面积控制在更小的限度。

螺杆转子采用不锈钢材质，同具有优秀耐热性、光滑性、防剥离性的涂层相结合，有效防止因压缩空气冷凝水造成的锈蚀，确保主机性能以



不锈钢 + 涂层



维护简便

控制系统使日常管理简单化

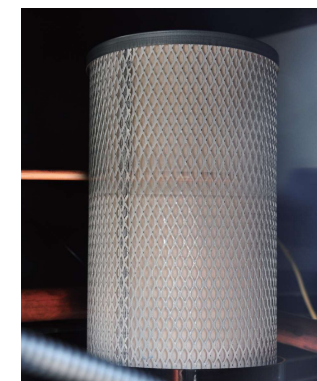
大型液晶面板，日常管理非常简易。监控空压机组的各种信息，显示维护保养、异常停机、报警等信息及相对应的处理方法，紧急情况出现时，能快速有效对应。



- 一目了然的人机交互界面,支持多种语言
- 更卓越的抗干扰性能。
- 远程开/关机功能。
- RS485通讯,可顺序控制多台机组。

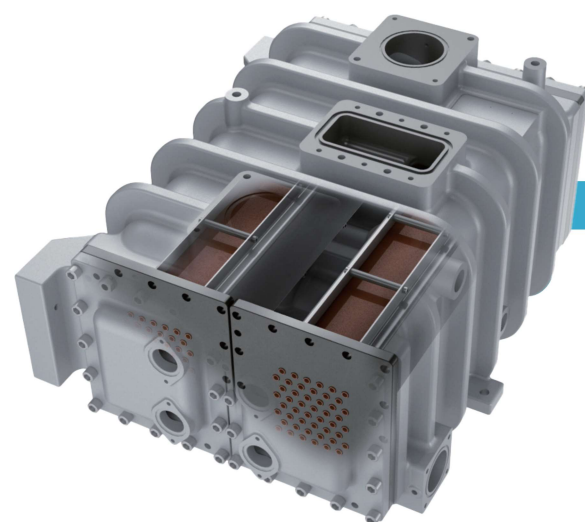
- 主电机和风扇电机的电流监视器。
- 模块化设计,可扩展性更佳。
- 掌上电脑般的舒适操控。
- 智慧控制,满足各种检测需求。

先进、体贴的整体设计



标配油烟清洁器

收集、分离型油烟清洁器，清洁增速齿轮箱内的油烟。系统内已标准装载，压缩机腔外无再需吸、排气管管。具有99%以上高油份分离效率，分离后的润滑油返回到油箱，不会产生浪费。



水冷机型冷却器

低压降板翅式冷却器

加大的冷却面积不仅仅提供了极高换热效率，设计预留足够的富余量，压缩空气一次直接通过冷却器，极低的压降使得压缩效率更高。

显著降低排气温度，有利于干燥机选型，对吸附式干燥机，可节省再生风量损耗，进而减少空气管路系统的损耗。

风冷机型冷却器

倾斜式单通道冷却器

独特的冷却器倾斜方式及单通道化的设计，确保冷凝水的排除，搭配离心风扇，降低热影响，提高冷却器耐久性，同时降低运行噪音。

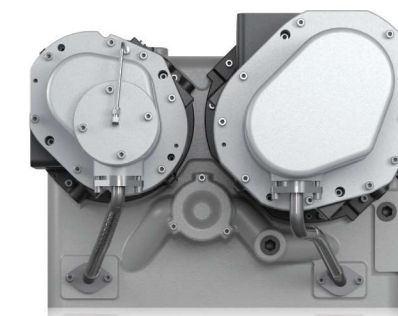
3BOX排热结构有效冷却

3BOX结构分为冷却器箱，电机进气箱和空气进气箱，确保有效冷却，实现高耐用性，即使在较高环境温度下也能长时间保持运行，同时有效地进行内部冷却。



油泵

内置于齿轮箱，由主电机驱动，降低能耗；配管连介绍，降低漏油风险。



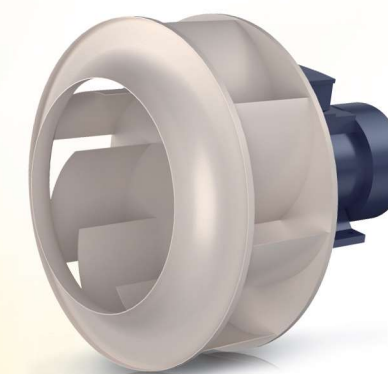
进气调节阀

反应灵敏，可靠耐用，内置排气效应器，减少内部管路长度。



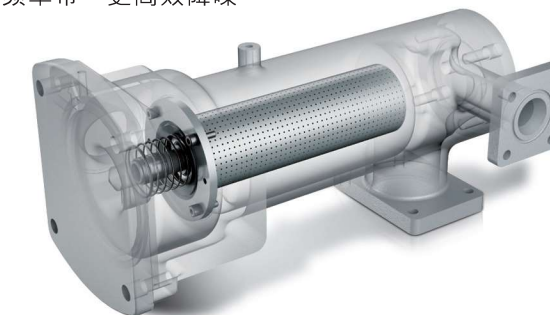
离心风扇

风冷机型采用大风量离心风机，确保有效冷却。



排气消音器

扩张型和多孔板式消音器组合，在更广范围频率带，更高效降噪



工频风冷系列参数

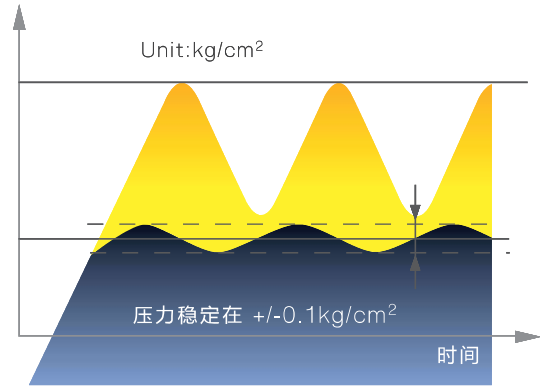
Table with 10 columns: 排气量 (m³/min), 排气压力 (MPa), 主电机功率 (kW), 噪音 (dB(A)), 空气出口尺寸, 长 (mm), 宽 (mm), 高 (mm), 重量 (kg). Lists models from SWT45AII to SWT275AIII.

工频水冷系列参数

Table with 10 columns: 排气量 (m³/min), 排气压力 (MPa), 主电机功率 (kW), 噪音 (dB(A)), 冷却水量 (m³/h), 空气出口尺寸, 长 (mm), 宽 (mm), 高 (mm), 重量 (kg). Lists models from SWT45WII to SWT275WIII.

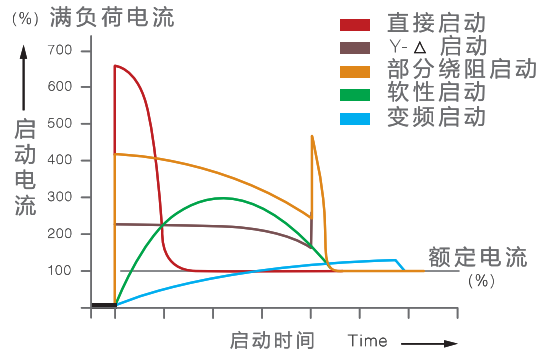
恒压供气

变频控制可以即时反应客户使用的风量变化, 供气压力波动稳定在±0.1kg/cm²以下, 没有传统空压机空重车差值所需的1~2kg/cm²的设定。



变频启动

变频软性启动, 线性运转平稳, 无传统直接启动或星三角启动大电流。减少对线路及电气的冲击, 大幅延长电磁接触器、电机及压缩机主机的使用寿命。



变频风冷系列参数

Table with 10 columns: 排气量 (m³/min), 排气压力 (MPa), 主电机功率 (kW), 噪音 (dB(A)), 空气出口尺寸, 长 (mm), 宽 (mm), 高 (mm), 重量 (kg). Lists models from SWTV75CAII to SWTV275AIII.

变频水冷系列参数

Table with 10 columns: 排气量 (m³/min), 排气压力 (MPa), 主电机功率 (kW), 噪音 (dB(A)), 冷却水量 (m³/h), 空气出口尺寸, 长 (mm), 宽 (mm), 高 (mm), 重量 (kg). Lists models from SWTV75CWII to SWTV275WIII.